

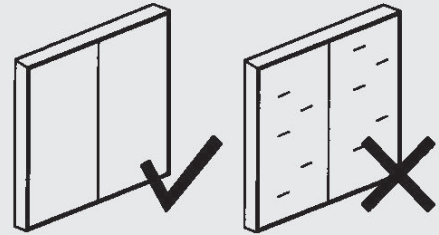


HAAK® DESIGN

ANLEITUNG

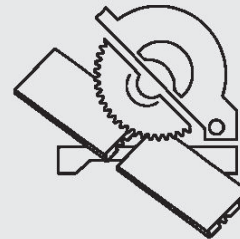
1

Stellen Sie vor der Montage sicher, dass der Untergrund ebenmäßig, trocken und staubfrei ist. Tapeten sollten vorher entfernt werden.



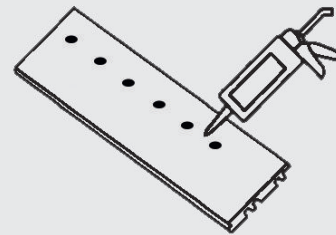
2

Gegebenenfalls können Sie die Paneele auf die gewünschte Länge kürzen. Auch ungerade Wände und Decken können mit Kürzung einer Leiste ausgeglichen werden.



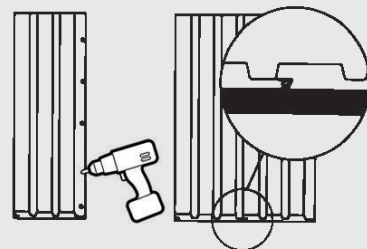
3

Wir empfehlen Montagekleber in Punkten oder Klebeband in horizontalen Streifen auf der Rückseite der Paneele aufzutragen. Wahlweise können die Paneele mit Krallen verschraubt werden.



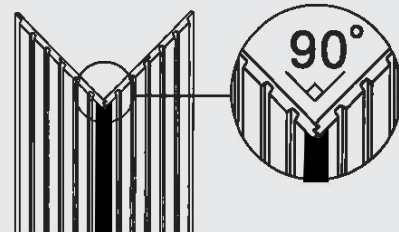
4

Bei Deckenmontage oder für zusätzlichen Halt empfehlen wir die Verschraubung der ersten Paneele. Alle weiteren Paneele können nun mit Krallen verschraubt werden, die durch die nächsten Paneele abgedeckt werden.



5

Bei Eckmontage bietet sich die Nutzung unserer Eckleiste an. Gegebenenfalls werden zwei gleiche Endleisten benötigt. Alternativ ist die Überlagerung der Paneele auch möglich.



6

Unsere Anfangs- und Endleisten bilden den perfekten Abschluss. Zusätzlich erhalten Sie auch farblich abgestimmte Abdeckleisten, Fußleisten und Kabelkanäle bei uns.

